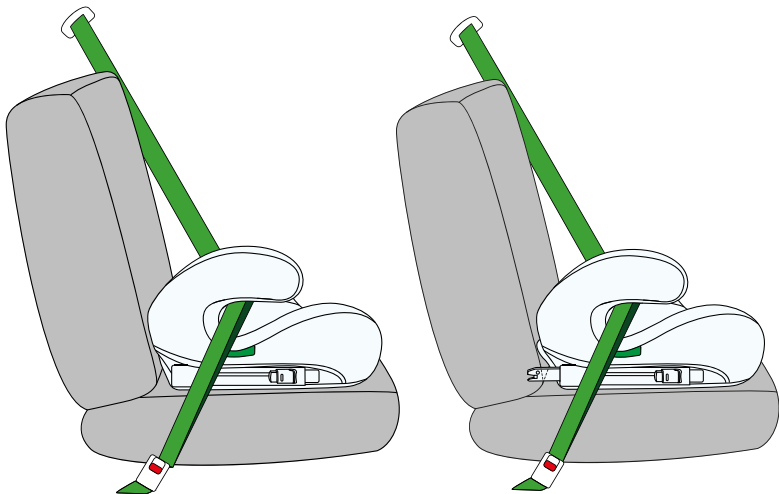


# I-BOOST i-Size

## USER GUIDE

MODEL: I-BOOST i-Size ECE R129.03 v.1.0

**POZOR!** Grafike izdelka imajo ilustrativno funkcijo!

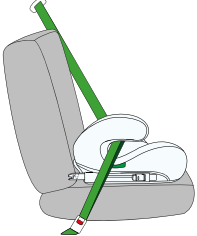
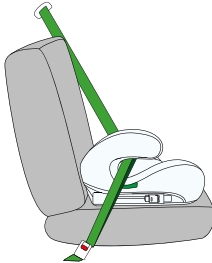


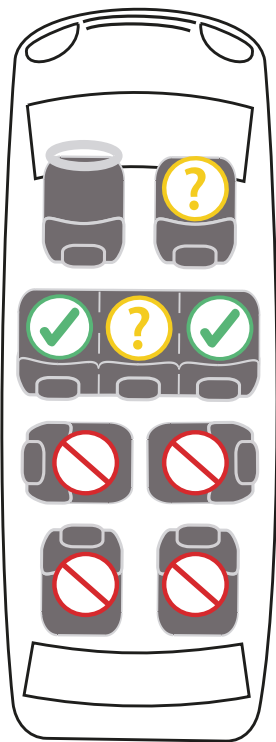
## 1.0 Uporaba

Otroški avtosedež je bil zasnovan, preverjen in dan v promet skladno z zahtevami pravilnika št. 129 UN/ECE o homologaciji sistemov za zadrževanje otrok v motornih vozilih (UN/ECE/ R129/03).

Otroški avtosedež I-BOOST i-Size je namenjen prevažanju otrok visokih od 135 do 150 cm (do približno 12. leta starosti). Otrok mora biti pripet s tritočkovnim varnostnim pasom za odrasle.

Sedež lahko nameščate v avtu na mesta, ki jih je proizvajalec navedel v navodilih za uporabo vozila. Nujno se seznanite s proizvajalčevimi navodili za uporabo vozila.

Višina otroka	Usmerjenost sedeža	Pritrjevanje sedeža
135-150cm		ISOFIX+ 3-točkovni varnostni pasovi
		3-točkovni varnostni pasovi



## 2.0 Varnostna navodila

Vzemite si nekaj minut časa in preberite ta navodila za uporabo, da zagotovite ustrezno varnost svojega otroka.



- Otroškega avtosedeža **NE SMETE** nameščati na sedežih, ki so obrnjeni v nasprotni smeri vožnje ali vstran.



- Otroški avtosedež lahko namestite samo na sedež, ki je opremljen s tritočkovnimi varnostnimi pasovi.
- Sprednja zračna blazina mora biti deaktivirana.



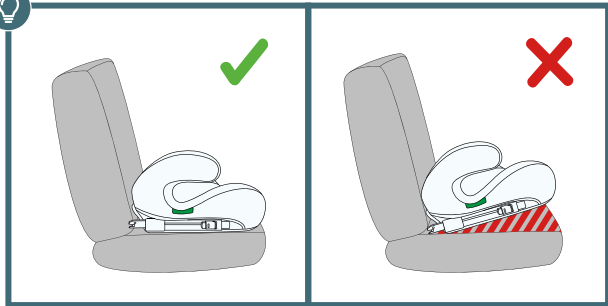
- Priporočamo, da otroški avtosedež nameščate le na zadnje sedeže avtomobila.

Navodila o primernosti avtomobilskega sedeža za uporabo z otroškim avtosedežem najdete v priročniku za uporabo vozila.

- Pazite, da se notranji varnostni pasovi prilagajajo otrokovemu telesu in niso zviti. Zato otroku pod pas ne oblačite debelih oblačil.
- Trebušni del varnostnih pasov mora potekati čim nižje čez otrokovo medenico, da bi zagotovil optimalen učinek v primeru nesreče.
- Sedež je treba zamenjati, če je bil med prometno nesrečo izpostavljen nenadnim obremenitvam.
- Otroškega avtosedeža ni mogoče na noben način spreminjati brez odobritve ustreznega homologacijskega organa. Neupoštevanje navodil proizvajalca glede nameščanja otroškega avtosedeža lahko povzroči nevarnost za življenje in zdravje.
- Otroški avtosedež naj ne bo izpostavljen neposredni sončni svetlobi, sicer lahko segreti deli opečejo vašega otroka. Otroka in otroški avtosedež zaščitite pred sončnimi žarki.

- Otroka nikoli ne puščajte v sedežu brez nadzora.
- Bodite pozorni, da so prtljaga in drugi predmeti, zlasti na polici pod zadnjim steklom, ustrezno pritrjeni, saj lahko v primeru trčenja povzročijo poškodbe telesa.
- Sedeža ne smete uporabljati brez prevleke.
- Ne uporabljajte nadomestnih prevlek, razen tiste, ki jo priporoča proizvajalec, saj je sestavni del varnostnega sistema otroškega avtosedeža.
- Ne uporabljajte drugih pritrdilnih točk, kot so opisane v navodilih in označene na otroškem avtosedežu.
- Vse trde komponente in plastični deli otroškega avtosedeža morajo biti nameščeni in vgrajeni tako, da jih v običajnih pogojih uporabe vozila ne more ujeti drsni sedež ali vrata vozila.
- Redno preverjajte tehnično stanje otroškega avtosedeža, posebno pozornost namenite pritrdilnim točkam, šivom in nastavitvenim elementom. Paziti je treba, da so vsi mehanski sestavni deli popolnoma delujoči. Nikoli ne oljite ali ne mažite sestavnih delov otroškega sedeža.

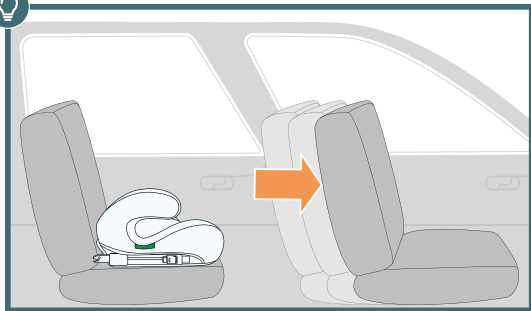
- Če so deli avtosedeža poškodovani ali zrahljani, ga ne uporabljajte več.
  - V sili je pomembno, da hitro odprite varnostne pasove. To pomeni, da gumb za sprostitev varnostnega pasu ni popolnoma zavarovan, zato poskrbite, da se vaš otrok ne bo igral z zaponko.
  - Bodite dober zgled svojemu otroku in se vedno pripnite. Tudi odrasli, ki ni pripet z varnostnim pasom, lahko predstavlja nevarnost za otroka.
  - Pred vsako vožnjo z avtomobilom se prepričajte, da je sedež pravilno pritrjen.
  - Otroški avtosedež mora biti pritrjen tudi, kadar ga ne uporabljate. Otroški avtosedež, ki ni pripet, lahko pri zaviranju v sili celo poškoduje potnike.
- Pri nekaterih avtomobilskih sedežih iz občutljivih materialov lahko uporaba otroških avtosedežev pusti sledi in/ali povzroči spremembo barve. Da bi to preprečili, lahko pod otroški avtosedež položite odejo, brisačo ali podoben izdelek.



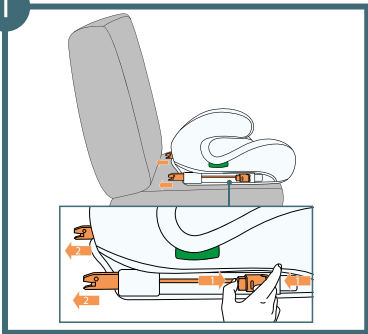
**POMEMBNO!** Prepričajte se, da med otroškim avtosedežem in avtomobilskim sedežem ni vrzeli.



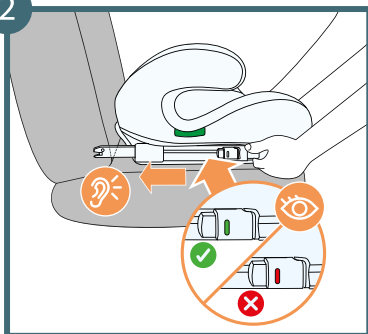
**POMEMBNO!** Za otrokovo udobje premaknite sprednji sedež čim bolj naprej, da bo imel otrok dovolj prostora za noge.



1



2



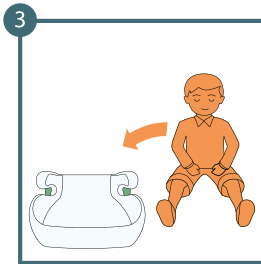
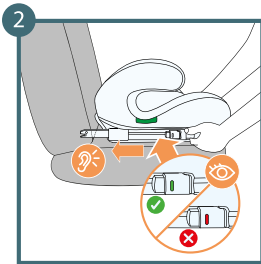
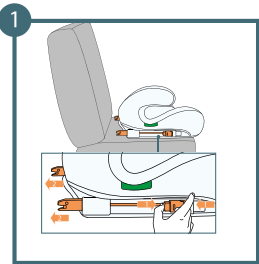
### 3.0 Montaža ISOFIX

1. Otroški avtosedež postavite na avtomobilski sedež. Pritisnite obe strani gumbov za sprostitvev ISOFIX in iztegnite priključka ISOFIX do njune največje dolžine.
2. Z obema rokama primite otroški avtosedež in oba priključka potisnite v pritrdilni točki avtomobilskega sedeža. Ko zaslišite "klik" vsakega priključka ISOFIX, potisnite sedež otroškega avtosedeža ob naslonjalo avtomobilskega sedeža in močno, enakomerno pritisnite na obeh straneh.

**POZOR!** Priključka sta pravilno pritrjena le, če sta oba indikatorja popolnoma zeleni.



Bodite pozorni na slišni zvok, ko se priključka ISOFIX zaskočita, nato pa primite sedež in preverite, ali je varno pritrjen, brez zračnosti. Če se premakne in priključka ISOFIX zdrsneta ven, ponovite prejšnje korake.

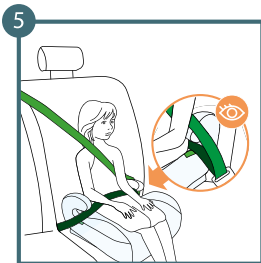
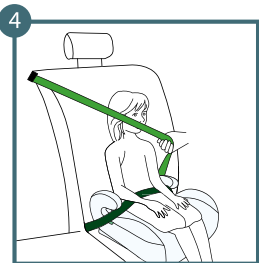


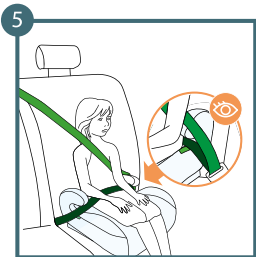
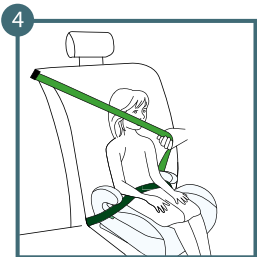
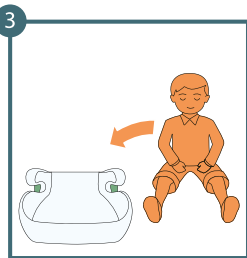
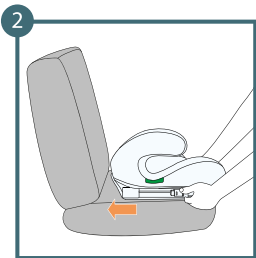
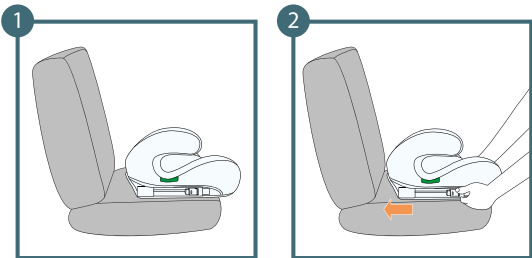
## 4.0 Nameščanje sedeža

Pozor! Otroški avtosedež je treba namestiti neposredno na avtomobilski sedež.

## 4.1 Otroci, visoki od 135 do 150 cm, z uporabo priključkov ISOFIX in tritočkovnih avtomobilskih varnostnih pasov.

1. Otroški avtosedež namestite na avtomobilski sedež s pomočjo priključkov ISOFIX tako, da je obrnjen v smeri vožnje
2. Otroški avtosedež potisnite čim bolj v sedež vozila in preverite, ali je pravilno nameščen - indikatorji namestitve morajo postati zeleni.
3. Otroka posadite v avtosedež
4. Nategnite ramenski pas in ga povlecite čez otrokovo ramo
5. Povlecite avtomobilski pas skozi obe vodili trebušnega pasu.
6. Pripnite avtomobilski varnostni pas. Zaslíšali boste značilen »klik«.



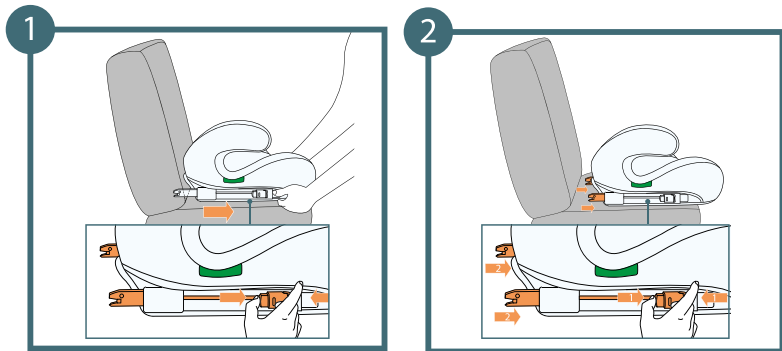


## 4.2 Otroci, visoki od 135 do 150 cm, z uporabo tritočkovnih avtomobilskih varnostnih pasov.

1. Otroški avtosedež namestite na avtomobilski sedež tako, da je obrnjen v smeri vožnje.
2. Otroški avtosedež potisnite čim bolj v sedež vozila.
3. Otroka posadite v avtosedež
4. Nategnite ramenski pas in ga povlecite čez otrokovo ramo
5. Povlecite avtomobilski pas skozi obe vodili trebušnega pasu.
6. Pripnite avtomobilski varnostni pas. Zaslišali boste značilen »klik«.

## 5.0 Odstranjevanje otroške avtosedeža (pritrilni sistem ISOFIX)

1. Pritisnite sprostitvena gumba na obeh priključkih ISOFIX. (Priključka se sprostita in barva indikatorjev ISOFIX se spremeni iz zelene v rdečo)
2. Priključka ISOFIX potisnite v dno sedeža.

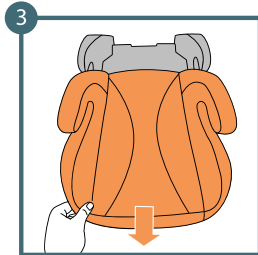
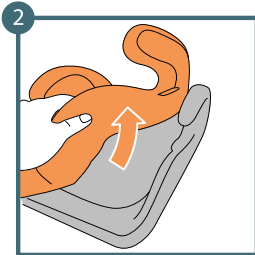
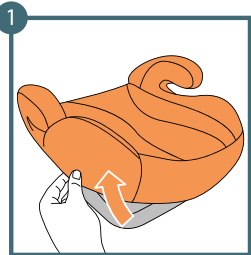


## 5.1 Odstranjevanje prevleke

1. Previdno odstranite prevleko na obeh straneh sedeža, začeni od spodnjega dela
2. Odmaknite tkanino z naslonjal za roke
3. Tkanino popolnoma odstranite s sedeža tako, da jo potegnete proti sebi

## 5.2 Nameščanje prevleke

Če želite ponovno namestiti prevleko, preprosto obrnite zgornje zaporedje korakov. Prevleko prilagodite pritrdilnim točkam na sedežu. Najprej namestite prevleko na lupino sedeža in nato na vzglavnik.



## 6.0 Čiščenje

POZOR! Sedeža ne uporabljajte brez prevleke.

- Pokrov lahko odstranite in operete z blagim praškom na programu za občutljivo perilo (30 °C).
- Upoštevajte navodila za pranje, ki so navedena na etiketi prevleke. Pri pranju pri temperaturah nad 30 °C lahko barve zbledijo. • Preveleke ne smete vrteti ali sušiti v sušilnem stroju (zaradi česar se lahko plasti tkanine ločijo).
- Preveleke ne izpostavljajte dolgotrajni sončni svetlobi.
- Plastične dele lahko očistite z vodo in razredčenim milom.
- Ne uporabljajte agresivnih čistilnih sredstev (kot so topila).
- Varnostni pas lahko očistite z mlačno vodo z milom.

Opozorilo! S pasov nikoli ne odstranjajte kovinskih zaponk.