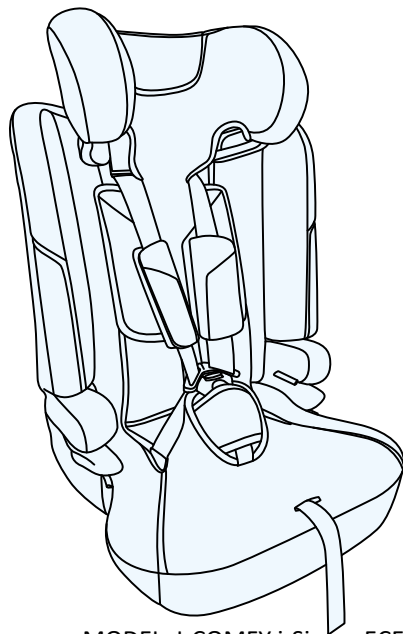




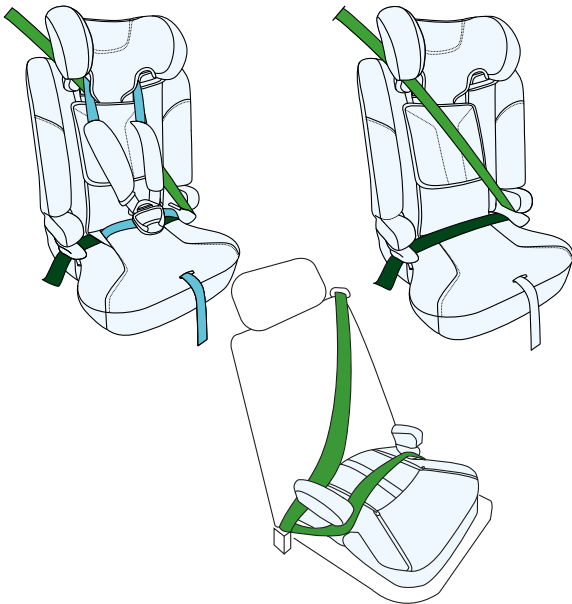
# I-COMFY i-Size

## Navodila za uporabo



MODEL: I-COMFY i-Size ECE R129.04 v.1.1

OPOZORILO! Grafika izdelka je zgolj informativne narave!












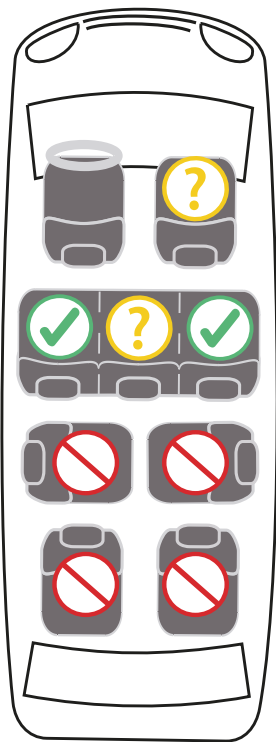
## 1.0 Uporaba

Avtosedež je bil zasnovan, preizkušen in odobren za uporabo v skladu z zahtevami Pravilnika ECE/ZN št. 129 o homologaciji izboljšanih otroških zadrževalnih sistemov (UN/ECE R129/04).

Avtosedež I-COMFY i-Size je namenjen otrokom z višino od 76 cm do 150 cm in je predviden za namestitev v smeri vožnje.

Avtosedež je dovoljeno namestiti v vozilu na mestih, ki jih proizvajalec vozila navaja v navodilih za uporabo vozila. Obvezno je, da se seznanite z navodili za uporabo proizvajalca vozila.

Višina otroka	Orientacija avtosedeža	Pritrditev avtosedeža	Pritrditev otroka
76 cm – 105 cm / ≤18kg		3-točkovni varnostni pasovi 	notranji pasovi avtosedeža 
100 cm – 150 cm		3-točkovni varnostni pasovi 	3-točkovni varnostni pasovi 
140 cm -150 cm		3-točkovni varnostni pasovi 	3-točkovni varnostni pasovi 



## 2.0 Varnostna navodila

Prosimo, da si vzamete nekaj minut za branje teh navodil za uporabo, da zagotovite ustrezno varnost otroka.



- Avtosedeža NI DOVOLJENO nameščati na sedeže vozila, ki so obrnjeni nazaj ali bočno glede na smer vožnje.



- Avtosedež je dovoljeno namestiti samo na sedežih, ki so opremljeni s 3-točkovnim varnostnim pasom.

- Če je avtosedež nameščen na sprednjem sedežu, je treba izklopiti sprednjo zračno blazino.



- Priporoča se namestitev avtosedeža izključno na zadnjih sedežih vozila.



## OPOZORILA!

Navodila glede primernosti sedeža vozila za uporabo z otroškim avtosedežem so na voljo v priročniku za uporabo vozila.

! Poskrbite, da bodo notranji varnostni pasovi, ki zadržujejo otroka, pravilno prilagojeni njegovi telesni zgradbi in da ne bodo zviti. Zato otroku pod pasovi ne oblačite debelih oblačil.

! Trebušni (kolčni) deli varnostnih pasov morajo potekati čim nižje čez otrokovo medenico, da se v primeru nesreče zagotovi optimalna zaščita.

! Avtosedež je treba zamenjati, če je bil izpostavljen močnim obremenitvam med prometno nesrečo.

! Brez odobritve pristojnega homologacijskega organa avtosedeža ni dovoljeno kakorkoli spreminjati. Neupoštevanje namestitve v skladu z navodili proizvajalca lahko ogrozi življenje in zdravje.

! Otroški avtosedež je treba zaščititi pred neposredno sončno svetlobo, saj se lahko segreti deli povzročijo opekline otroka. Zaščitite otroka in avtosedež pred sončnimi žarki.

! Otroka nikoli ne puščajte v avtosedežu brez nadzora.

! Pazite, da so prtljaga in drugi predmeti ustrezno pritrjeni, zlasti na polici pod zadnjim steklom, saj lahko ob trku povzročijo telesne poškodbe.

! Avtosedeža ni dovoljeno uporabljati brez prevleke.

! Ne uporabljajte nadomestnih prevlek, ki jih proizvajalec ne priporoča, saj je prevleka sestavni del varnostnega sistema avtosedeža.

! Ne uporabljajte drugih pritrdilnih točk, kot so tiste, opisane v navodilih in označene na avtosedežu.

! Vse trde in plastične dele otroškega avtosedeža je treba namestiti tako, da se v normalnih pogojih uporabe vozila ne morejo zagostiti med premičnim sedežem ali vrata vozila.

! Redno preverjajte tehnično stanje avtosedeža, posebno pozornost namenite pritrdilnim točkam, šivom in nastavitvenim elementom. Poskrbite, da so vsi mehanski deli popolnoma delujoči. Nikoli ne mažite ali oljite delov otroškega avtosedeža.

! Prenehajte uporabljati avtosedež, če so njegovi deli poškodovani ali zrahljani.

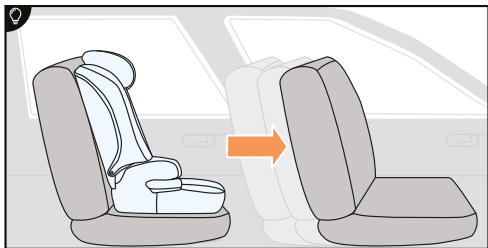
! V nujnih primerih je pomembno hitro odpetje varnostnih pasov. To pomeni, da sprostitveni gumb pasov ni popolnoma zaščiten; poskrbite, da se otrok ne igra z varnostnimi pasovi.

! Otroku dajajte dober zgled in se vedno pripenjajte z varnostnim pasom. Neprijet odrasli potnik lahko predstavlja nevarnost tudi za otroka.

! Pred vsako vožnjo se prepričajte, da je avtosedež pravilno pritrjen.

! Avtosedež je treba zavarovati tudi, ko ni v uporabi. Nepritrjen avtosedež lahko že ob nenadnem zaviranju povzroči telesne poškodbe potnikov.

! Pri nekaterih sedežih vozil, izdelanih iz občutljivih materialov, lahko uporaba avtosedežev pusti sledi in/ali povzroči razbarvanje. Da bi to preprečili, lahko pod avtosedež položite odejo, brisačo ali podoben izdelek.

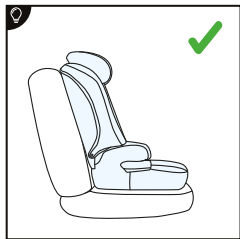


### 3.0 Zavarovanje otroka in prilagoditev naslonjala

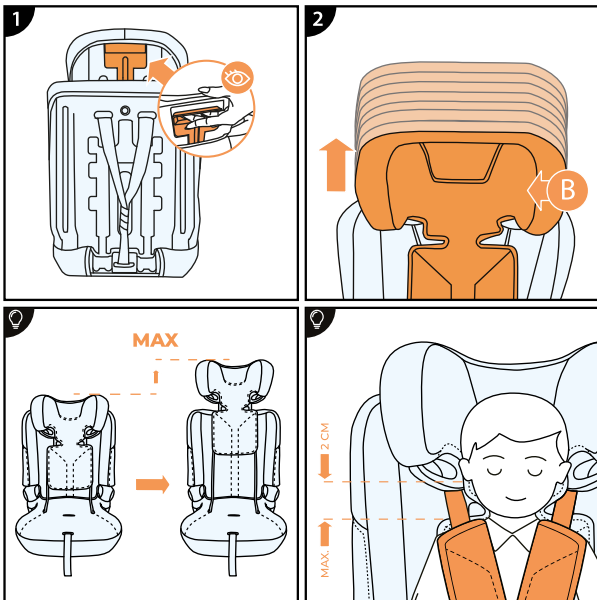
Naslonjalo avtosedeža je premično, kar omogoča natančno prilagoditev naklonu sedeža vozila. Pomembno je, da se avtosedež tesno prilega površini sedeža vozila.



Naslonjalo nagnite nazaj, dokler ne doseže položaja, v katerem se prilega sedežu vozila.



**POMEMBNO!** Za zagotovitev otrokovega udobja pomaknite sprednji sedež čim bolj naprej, da zagotovite dovolj prostora za otrokove noge.



## 3.1 Višina vzglavnika

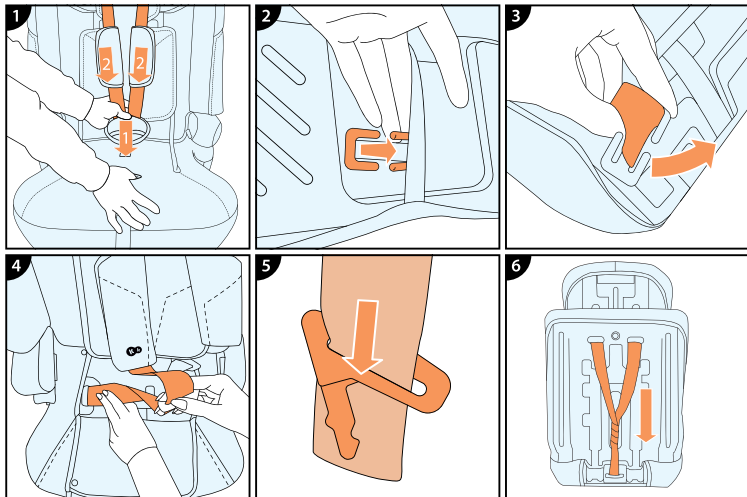
1. Primite ročico za nastavev višine vzglavnika, ki se nahaja na zadnji strani vzglavnika, in jo rahlo povlecite navzgor.
2. Nastavite vzglavnik z izbiro enega izmed položajev. Ko je višina nastavljena, spustite nastavitveno ročico.



**POMEMBNO!** Prepričajte se, da je vzglavnik avtosedeža pravilno zaklenjen.



Vzglavnik mora biti dobro prilagojen otrokovi glavi; spodnji del vzglavnika mora biti v višini otrokovih ramen.

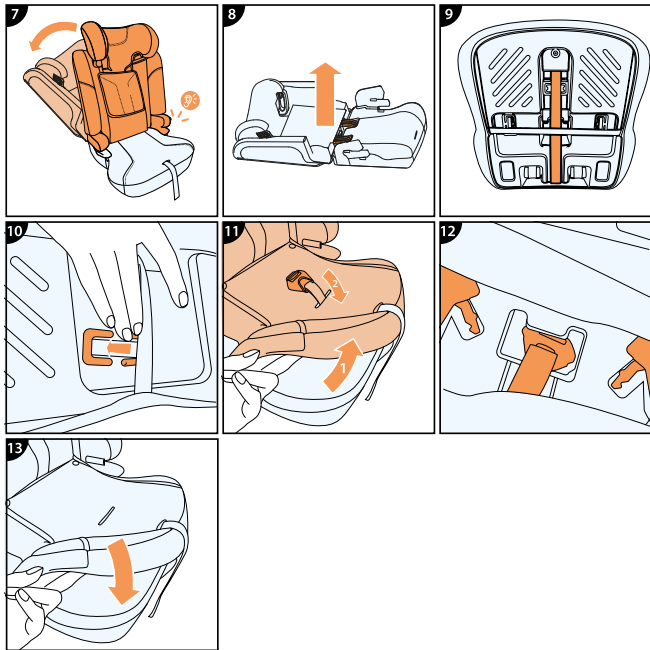


### 3.2 Demontaža naslonjala avtosedeža

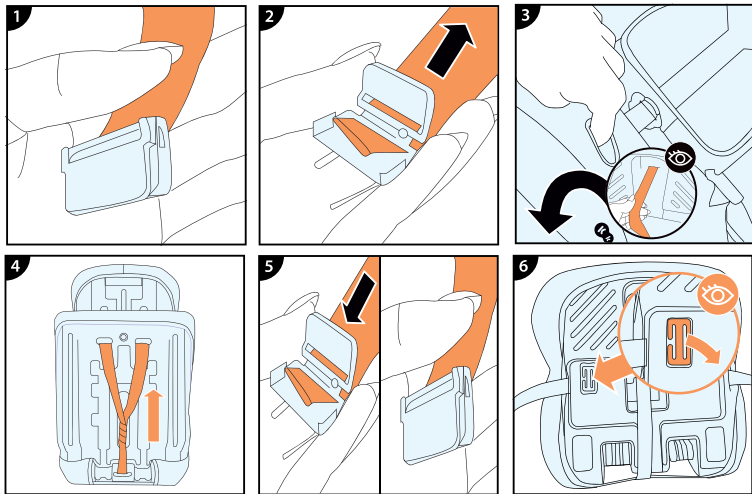
**OPOZORILO:** Izdelek je na voljo v dveh različicah. Preverite, katero različico imate.

#### 1. Demontaža naslonjala avtosedeža skupaj z notranjimi pasovi brez plastične zaponke

1. Popolnoma zrahljajte pasove.
2. Rahlo izvlecite zaponke pasov, ki se nahajajo pod sedežem.
3. Odpnite pasove iz zaponk.
4. Pasove potegnite skozi sedež.
5. Na obeh straneh potisnite elemente zaponke pasov navzdol.
6. Pasove izvlecite skozi odprtine v naslonjalu tako, da jih potegnete z zadnje strani avtosedeža.

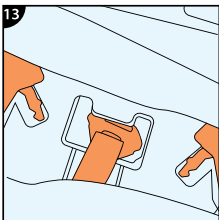
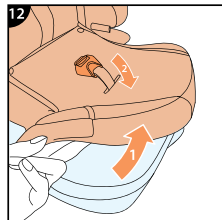
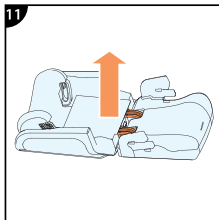
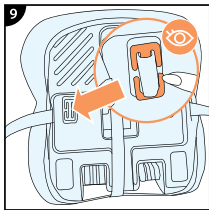
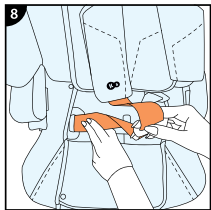
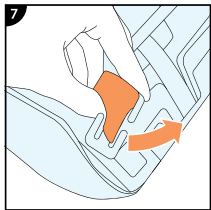


7. Potisnite naslonjalo avtosedeža nazaj, da ga odklenete – ko se to zgodi, boste slišali značilen zvok. Naslonjalo položite v raven položaj.
8. Snemite naslonjalo tako, da ga izvlečete iz zatičev.
9. Pasove zvijte in jih namestite v prostor pod sedežem.
10. Zaponke pasov namestite v prostore pod sedežem, dokler ne zaslišite značilnega klika.
11. Rahlo potegnite prevleko s sedeža in speljite zaponko mednožnega pasu pod prevleko.
12. Vse dele zaponke pasu namestite v za to predvidene prostore v sedežu.
13. Ponovno namestite prevleko na sedež.

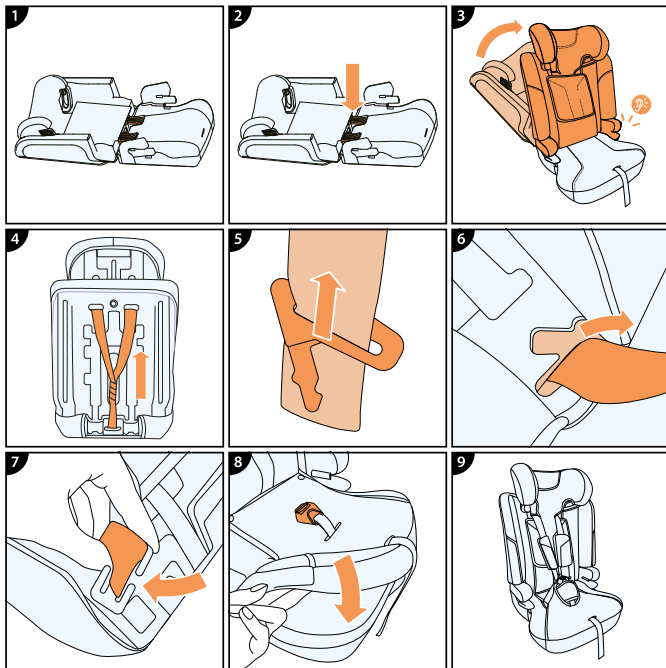


## 2. Demontaža naslonjala avtosedeža skupaj z notranjimi pasovi s plastično zaponko

1. Odpnite plastično zaponko.
2. Izvlecite pas iz zaponke.
3. Povlecite pas pod sedežem, hkrati pa pritisnite gumb za nastavitev pasu.
4. Pas speljite skozi držalo, ki se nahaja na zadnji strani sedeža.
5. Na pasu ponovno zapnite plastično zaponko.
6. Izvlecite kovinske zaponke pasov, ki se nahajajo pod sedežem.



7. Odprite pasove iz kovinskih zaponk.
8. Pasove speljite skozi sedež in odstranite (potisnite navzdol) elemente zapanjanja pasov.
9. Kovinske zaponke namestite pod sedež, dokler ne zaslišite značilnega klika.
10. Potisnite naslonjalo, dokler ne zaslišite značilnega zvoka.
11. Snemite naslonjalo s sedeža.
12. Rahlo potegnite prevleko s sedeža in speljite zaponko mednožnega pasu pod prevleko.
13. Zaponko ter elemente zapanjanja mednožnega pasu shranite v sedež.

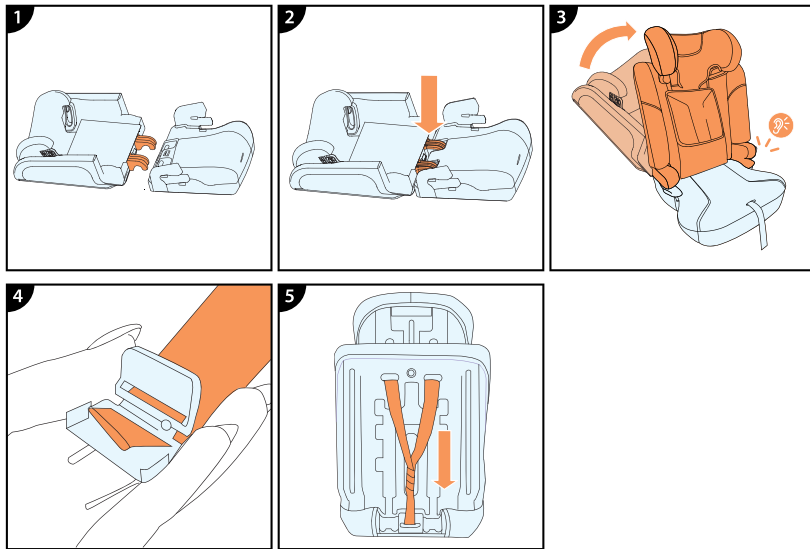


### 3.3 Montaža naslonjala avtosedeža

**OPOZORILO: Izdelek je na voljo v dveh različicah. Preverite, katero različico imate.**

#### 1. Montaža naslonjala avtosedeža skupaj z notranjimi pasovi

1. Naslonjalo položite ravno za sedež.
2. Spodnji del naslonjala zatakните za sedež.
3. Naslonjalo dvignite in nastavite, dokler se ne zaskoči v pokončnem položaju. Slišali boste značilen klik.
4. Pasove speljite skozi odprtine v naslonjalu. Pazite, da pasovi niso zviti.
5. Elemente zaponk namestite na pasove. Pazite, da so pravilno nameščeni.
6. Konce pasov speljite skozi odprtine v sedežu.
7. Na pasove namestite kovinske blokirne zaponke.
8. Izvlecite zaponko pasu iz sedeža in jo speljite skozi odprtino v prevleki.



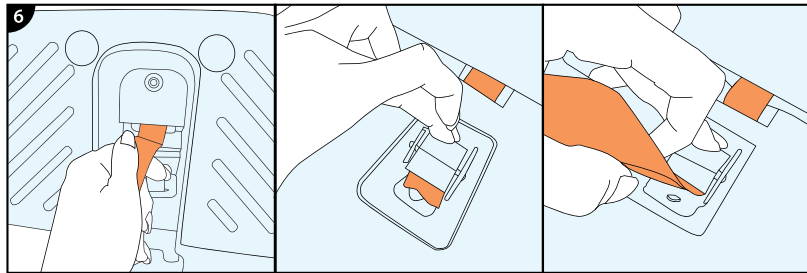
## 2. Montaža naslonjala avtosedeža skupaj z notranjimi pasovi s plastično zaponko

1. Naslonjalo položite ravno za sedež.
2. Spodnji del naslonjala (kavlje) zatakните za sedež.
3. Naslonjalo dvignite, dokler se ne zaskoči v pokončnem položaju. Slišali boste značilen klik.
4. Odpnite plastično zaponko s pasu.
5. Pas speljite skozi držalo v naslonjalu. Pazite, da pas ni zvit.



### **Pozor!**

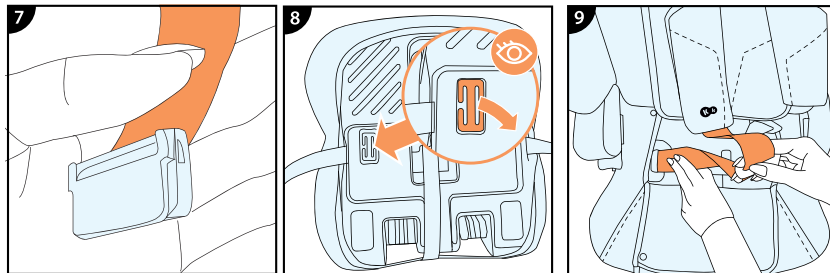
Med obračanjem naslonjala preverite, ali v območju povezave med naslonjalom in sedežem ni nobenih predmetov.

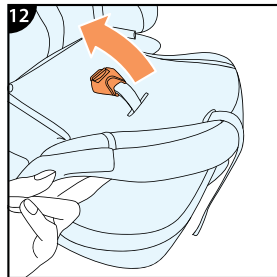
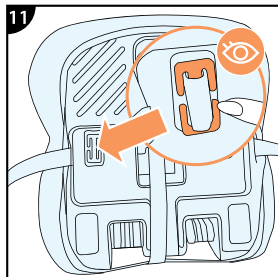
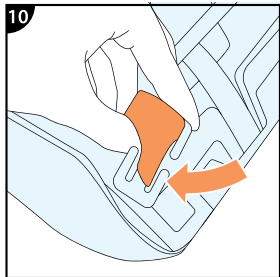


6. Pas speljite skozi odprtino v sedežu, hkrati pa pritisnite gumb za nastavitvev.

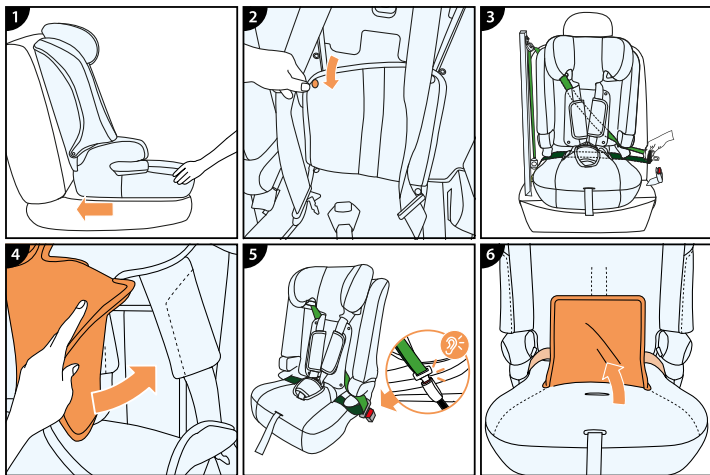
**OPOZORILO:** Pas mora potekati skozi nastavitveni mehanizem.

7. Na pasu zapnite plastično zaponko.  
8. Izvlecite kovinske zaponke iz sedeža.  
9. Odmaknite prevleko s sedežnega dela in speljite ramenska pasova skozi odprtine v sedežu.





10. Na pasove namestite kovinske blokirne zaponke.
11. Kovinske zaponke pasov namestite v prostore pod sedežem, dokler ne zaslišite značilnega klika.
12. Izvlecite element zapanjanja mednožnega pasu iz sedeža in ga speljite skozi odprtino v prevleki.

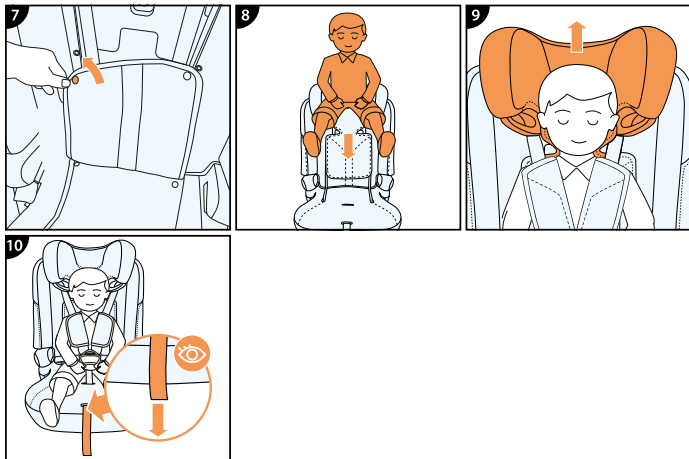


## 4.0 Namestitev avtosedeža

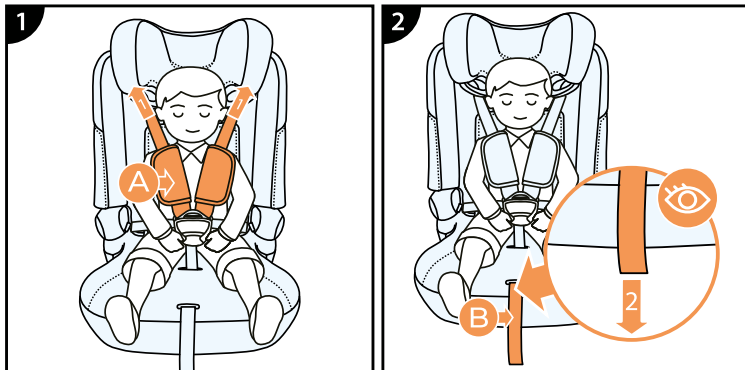
**Pozor!** Avtosedež mora biti nameščen neposredno na sedež vozila.

### 4.1 Otroci z višino od 76 do 105 cm – uporaba notranjih pasov

1. Avtosedež položite na sedež vozila in ga potisnite čim bolj proti naslonjalu sedeža.
2. Odprite pritisne gumba (netke) na prevleki sedežnega dela.
3. Ramenski varnostni pas vozila speljite skozi zeleno vodilo ramenskega pasu in pod notranjimi pasovi.
4. Varnostni pas vozila prekrijte s spodnjim delom prevleke vzglavnika.
5. Nato kolčni del varnostnega pasu speljite skozi obe vodili kolčnega pasu in zapnite varnostni pas vozila.
6. Varnostni pas vozila prekrijte s prevleko sedežnega dela.



7. Zapnite pritisne gumbе prevleke avtosedeža.
8. Otroka namestite v avtosedež.
9. Nastavite višino vzglavnika glede na otrokovo višino.
10. Prilagodite notranje pasove otroku tako, da povlečete zatezni trak.



## 4.2 Zategovanje notranjih pasov

1. Odpravite zračnost kolčnega dela notranjih pasov tako, da jih povlečete navzgor za ramenski del.
2. Povlecite nastavitveni pas, dokler oprsnica ne leži plosko ob otrokovem telesu.



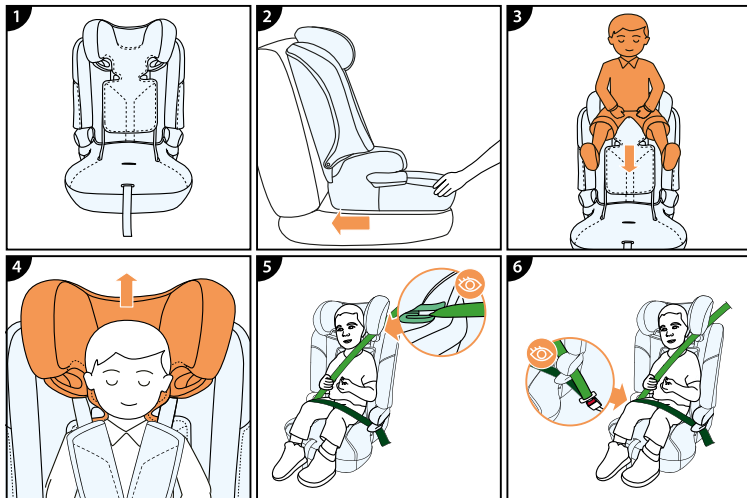
### **POMEMBNO!**

Pazite, da pasovi oprsnice niso zviti.



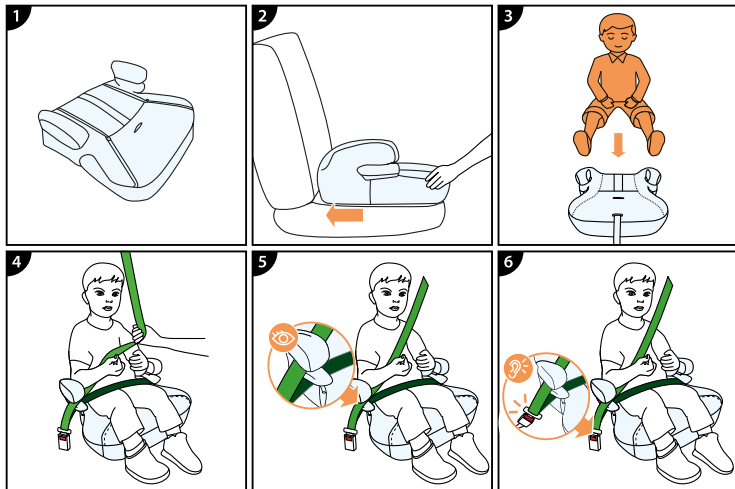
Pasovi morajo biti zategnjeni tako, da med njimi in otrokom ni več kot 1 cm zračnosti.

### 4.3 Otroci z višino od 100 do 150 cm – uporaba 3-točkovnih varnostnih pasov vozila



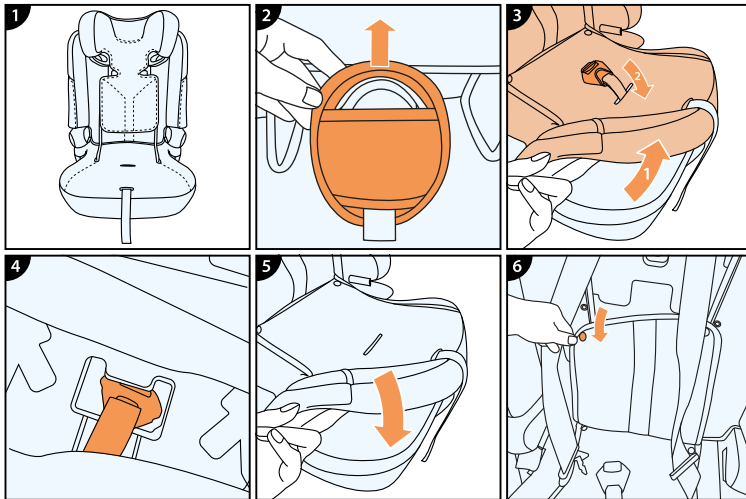
1. Skrijte notranje pasove v skladu s točko 4.5.
2. Avtosedež položite na sedež vozila in ga potisnite čim bolj proti naslonjalu avtomobilskega sedeža.
3. Otroka namestite v avtosedež.
4. Nastavite vzglavnik glede na otrokovo višino.
5. Ramenski pas vozila speljite skozi zeleno vodilo ramenskega pasu pri vzglavniku.
6. Kolčni del varnostnega pasu speljite skozi obe vodili kolčnega pasu.
7. Zapnite varnostni pas vozila.

## 4.4 Otroci z višino od 140 do 150 cm – uporaba 3-točkovnih varnostnih pasov vozila



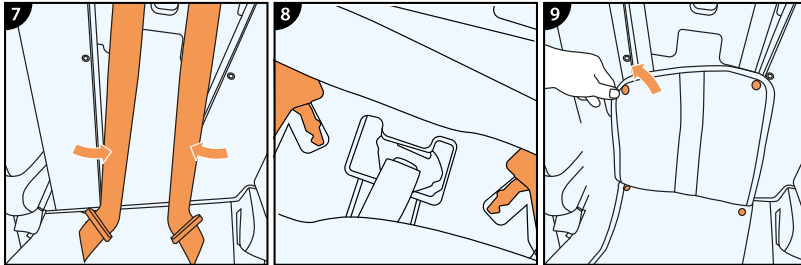
1. Snemite naslonjalo v skladu s točko 3.2.
2. Avtosedež položite na sedež vozila in ga potisnite čim bolj proti naslonjalu avtomobilskega sedeža.
3. Otroka namestite v avtosedež.
4. Napnite ramenski pas in ga speljite čez otrokovo ramo.
5. Varnostni pas vozila speljite skozi obe vodili kolčnega pasu.
6. Zapnite varnostni pas vozila. Slišali boste značilen »klik«.

## 4.5 Skrivanje notranjih pasov avtosedeža

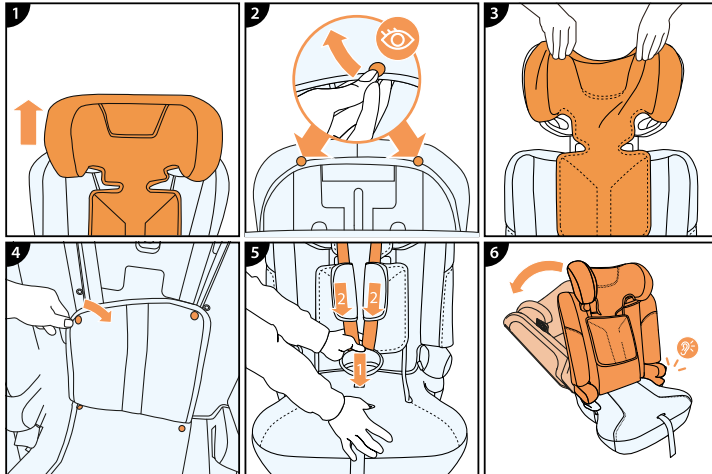


1. Odstranite zaščitne blazinice pasov v skladu s koraki iz poglavja 5.0 o demontaži prevleke – koraki 7–10 se nanašajo na blazinice pasov.
2. Odstranite blazinico z zaponke mednožnega pasu.
3. Rahlo potegnite prevleko s sedeža in speljite zaponko mednožnega pasu pod prevleko.
4. Zaponko mednožnega pasu namestite v za to predviden prostor v sedežu.
5. Ponovno namestite prevleko na sedež.
6. Odpnite pritisne gumbje prevleke sedeža.

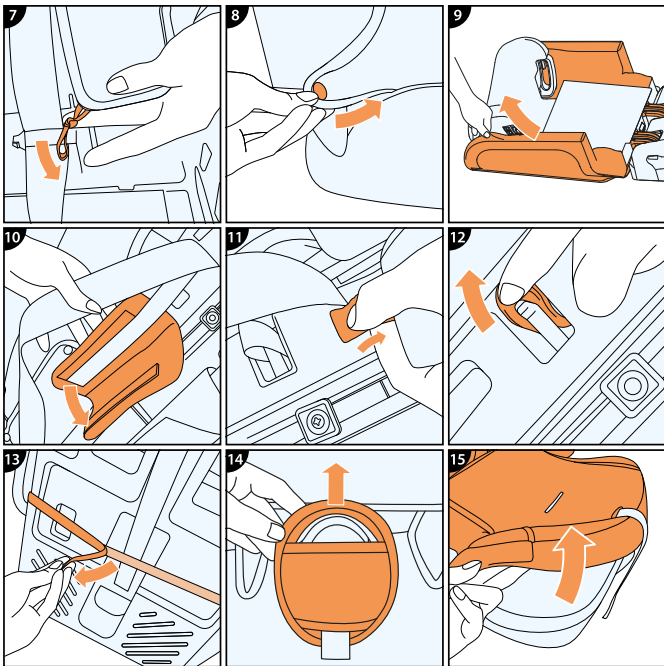
7. Ramenske pasove položite vzdolž naslonjala sedeža.
8. Elemente zaponk ramenskih pasov namestite v za to predviden prostor v sedežu.
9. Zapnite pritisne gumbe prevleke.



## 5.0 Demontaža prevleke



1. Dvignite vzglavnik.
2. Odprite pritisne gube na zadnji strani vzglavnika.
3. Odstranite prevleko z vzglavnika.
4. Odprite pritisne gube na notranji prevleki avtosedeža.
5. Pasove maksimalno zrahljajte.
6. Potisnite naslonjalo avtosedeža nazaj, da ga odklenete – ko se to zgodi, boste slišali značilen zvok. Naslonjalo položite v raven položaj.



7. Odstranite gumice prevleke, ki se nahajajo na spodnjem delu naslonjala, tako da jih povlečete v smeri sedeža.
8. Odpnite zaponke, ki se nahajajo na zunanji strani naslonjala.
9. Odstranite zgornji del prevleke.
10. Odpnite ježke (Velcro) zaščitnih blazinic.
11. Trakove zaščitnih blazinic snemite z zatičev.
12. Odpnite ježek, ki se nahaja pod sedežem.
13. Odstranite zaščitno blazinico z mednožnega pasu.
14. Snemite prevleko s sedeža, začeni s sprednjim delom sedeža.
15. Prevleko speljite vzdolž naslonjala in pri tem raztegnite gumico na zadnjem delu prevleke sedeža.

## 5.1 Montaža prevleke

Za ponovno namestitvev prevleke preprosto izvedite zgoraj opisane korake v obratnem vrstnem redu. Prevleko natančno prilagodite pritrilnim točkam na avtosedežu. Začnite z namestitvijo prevleke na sedežu, nato na naslonjalu in nazadnje na vzglavniku.



**Bodite pozorni, da je prevleka pravilno nameščena na vodilih kolčnega pasu.**

## 6.0 Čiščenje

Celotno besedilo garancijskih pogojev je na voljo na spletni strani  
[WWW.KINDERKRAFT.COM](http://WWW.KINDERKRAFT.COM)

**OPOZORILO!** Avtosedesža ne uporabljajte brez prevleke.

- Prevleko je mogoče sneti. Prati jo je dovoljeno v pralnem stroju v topli vodi (do 30 °C) z uporabo blagega detergenta. Pustite, da se posuši na zraku. Ne ožemajte, ne sušite strojno in ne uporabljajte belil.
- Upoštevajte navodila za pranje, navedena na etiketi prevleke. Pri pranju pri temperaturah nad 30 °C lahko barve zbledijo.
- Prevleke ne ožemajte in je ne sušite v sušilnem stroju (to lahko povzroči ločevanje slojev materiala).
- Prevleke ne izpostavljajte dolgotrajnemu delovanju sončnih žarkov.
- Plastične dele lahko čistite z vodo in blagim detergentom.
- Ne uporabljajte agresivnih čistilnih sredstev (npr. topil).
- Pasove lahko čistite z vlažno krpo in mlačno vodo z blagim detergentom. Izogibajte se pretiranemu namakanju pasov.



**(AR)** بضمن مصلحة عملائنا - نحن في خدمتكم! إذا كانت لديكم أي مشكلة مع المنتج الذي حصلتم عليه، فيجربى الاتصال بنا بالطريقة التي تفضلونها!

**(CS)** V zájmu péče o naše klienty - jsme rádi k dispozici! Pokud jste se setkali s nějakým problémem v souvislosti s obdržným výrobkem, kontaktujte nás způsobem, který vám nejvíce vyhovuje!

**(DE)** In Sorge für unsere Kunden - stehen wir gerne zu Ihrer Verfügung! Wenn Sie auf ein Problem mit dem erhaltenen Produkt treffen, treten Sie bitte mit uns in Kontakt in der bequemsten Weise für Sie!

**(EN)** In the interests of our Clients - we are at your disposal! If you have a problem with the product you received, contact us in the most convenient way for you!

**(ES)** ¡Por el bien de nuestros clientes, estamos a su disposición! ¡Si tiene cualquier problema con el producto recibido, póngase en contacto con nosotros de forma más cómoda para usted!

**(FR)** Dans l'intérêt de nos clients - nous sommes à votre disposition! Si vous avez un problème avec le produit que vous avez reçu, Contactez-nous de la manière la plus pratique pour vous!

**(HU)** Bármikor állunk az ügyfeleink rendelkezésére! Ha az átvett termékkel kapcsolatban valamilyen problémába ütközött, az Onnek legmegfelelőbb módon vegye fel velünk a kapcsolatot!

**(IT)** Prendersi cura dei nostri Clienti - siamo alla Vostra disposizione! Se hai incontrato un problema con il prodotto che hai ricevuto. Contattaci nel modo piu conveniente per te!

**(NL)** In het belang van onze klanten - staan wij ter beschikking! Als u een probleem met het ontvangen product tegenkomt, neemt contact met ons op via de manier die u het makkelijkste vindt!

**(PL)** W trosce o naszych Klientów - jesteśmy do dyspozycji! Jeśli napotkałeś problem dotyczący otrzymanego produktu, skontaktuj się z nami w najbardziej dogodny dla Ciebie sposób!

**(PT)** Para o conforto dos nossos Clientes - estamos sempre à sua disposição! Se tiver qualquer problema com o nosso produto, entre em contacto conosco de modo mais confortável para si!

**(RO)** In interesul clienților noștri - suntem la dispoziția dumneavoastră! Dacă aveți o problema cu produsul pe care l-ați primit, contactați-ne în modul cel mai convenabil pentru dvs.!

**(RU)** заботясь о наших клиентах, мы находимся в вашем распоряжении. Если вы столкнулись с проблемой, связанной с полученными продукто, свяжитесь с нами наиболее удобным для вас способом!

**(SK)** Náš zákazník je pre nás dôležitý - sme vám k dispozícii! Ak máte akýkoľvek problém súvisiaci s doručeným produktom, kontaktujte nás spôsobom, ktorý vám najviac vyhovuje!

**(SV)** I våra kundens intresse - vi står till ditt förfogande! Om du har problem med den produkt du fick, kontakta oss på det mest praktiska sättet för dig!

**International contact:**  
help@kinderkraft.com  
(0044) 7441 476675



kinderkraftofficial



kinderkraft



kinderkraftofficial

منتج/ВЫРОБЦЕ/HERSTELLER/MANUFACTURER/FABRICANTE/FABRICANT/  
GYARTÓ/FABBRICANTE/FABRIKANT/PRODUCENT/FABRICANTE/PRODUCĂTOR/  
ПРОИЗВОДИТЕЛЬ/ВЫРОВА/ТИЛЛВЕРКАРЕ:

**4Kraft Sp. z o.o. ul. Tatrzańska 1/5  
60-413 Poznań, Poland**