

POGOSTA VPRAŠANJA ZA POTROŠNIKE O BAZI MAXI-COSI FAMILYFIX SLIDE PRO

Razumemo, da imate lahko vprašanja o prostovoljnem odpoklicu baze FamilyFix Slide Pro, zato smo tu, da vam zagotovimo potrebne informacije in podporo.

1. Zakaj izvajamo ta prostovoljni odpoklic?

Med nedavnim uporabniškim testiranjem, izvedenim v okviru naših stalnih prizadevanj za izboljšanje enostavnosti uporabe, smo prepoznali možen scenarij napačne uporabe, povezan z vizualnim indikatorjem, ki potrjuje, da je avtosedež pravilno povezan z bazo.

Pri Maxi-Cosi se vsaka odločitev začne in konča z varnostjo vašega otroka. Postavljamo si standarde, ki daleč presegajo regulativne zahteve, ter smo zavezani preglednemu, hitremu in skrbnemu ukrepanju - tudi kadar je prepoznana možna napačna uporaba, pa naj bo še tako malo verjetna. Čeprav je verjetnost tega scenarija napačne uporabe nizka, izvajamo ta prostovoljni odpoklic, da ohranimo našo neomajno zavezanost najvišjim možnim standardom varnosti otrok, kakovosti izdelkov in enostavnosti uporabe.

2. Ali so bile prijavljene kakšne poškodbe, dogodki ali pritožbe potrošnikov?

Ne. Pri Maxi-Cosi varnost otrok usmerja vsako našo odločitev. V skladu s to zavezo smo ta prostovoljni odpoklic začeli iz previdnosti.

3. Na kateri izdelek se nanaša ta prostovoljni odpoklic?

Ta prostovoljni odpoklic se nanaša na našo bazo Maxi-Cosi FamilyFix Slide Pro, izdelano med 6. septembrom 2025 in 24. marcem 2026. Drugi modeli niso prizadeti.

4. Kako vem, ali je moja baza vključena v ta prostovoljni odpoklic?

Prosimo, preverite, ali je vaša baza zajeta, z našim spletnim orodjem:

<https://www.maxi-cosi.co.uk/c/check-your-product>



Ali tako, da nas kontaktirate po telefonu: 0808 189 0522

5. Moja baza je vključena v prostovoljni odpoklic. Kaj naj storim?

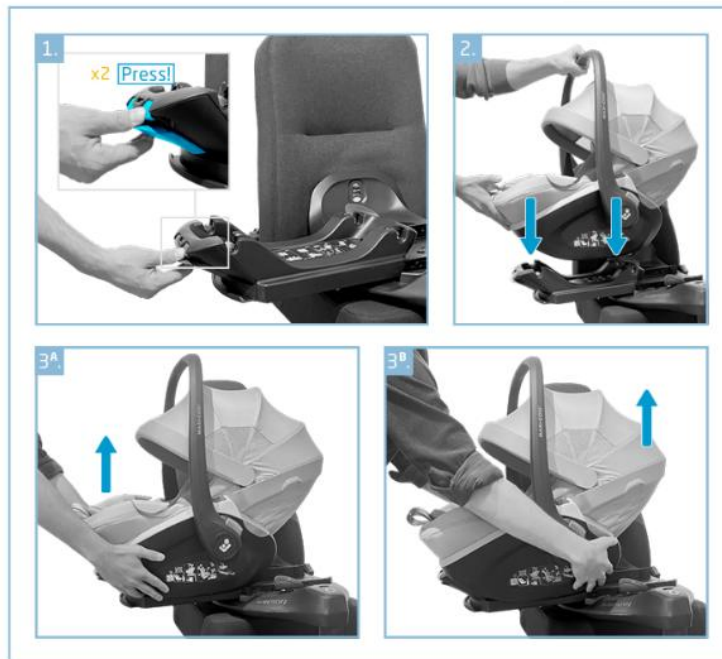
Prosimo, da nas takoj kontaktirate, da vam lahko brez stroškov uredimo zamenjavo.

<https://www.maxi-cosi.co.uk/c/check-your-product>
0808 189 0522

Med čakanjem na nadomestno bazo lahko bazo in združljive avtosedeže še naprej varno uporabljate tako, da:

- a) ročno dvakrat preverite pritrditev na sprednjem in zadnjem delu avtosedeža, da se prepričate, da je pri vsaki namestitvi pravilno pritrjen na bazo, namesto da se zanašate izključno na vizualni indikator. Ročico na sprednji strani baze lahko po potrebi ponovno sprostite, da ponastavite pritrditev.

FamilyFix Slide Pro Ročno preverjanje namestitve



FamilyFix Slide Pro 40-105 cm / 0M-4Y | Maxi-Cosi

- b) namestite Coral Slide Pro ali Pebble Slide Pro z varnostnim pasom vozila.

6. Kaj natančno je možen scenarij napačne uporabe?

Vizualni indikator na bazi se lahko moti, če avtosedež ni odstranjen na predviden način. Če se to zgodi, indikator pri naslednji namestitvi morda ne deluje, kot je pričakovano. To lahko pomeni, da avtosedež, čeprav indikator kaže zeleno, potencialno ni pravilno povezan z bazo.

7. Kakšna je raven tveganja?

Obseg zadeve je omejen izključno na zmožnost indikatorja, da v teh posebnih situacijah natančno prikaže stanje zaklepa. Celovitost baze in njenega zaklepnega sistema ob pravilni uporabi in preverjanju ostajata nespremenjeni.

Pomembno je, da ta možna napačna uporaba:

- ne preprečuje pravilne in varne pritrditve avtosedeža na bazo, če je povezava ponastavljena;
- ne vpliva na osnovni zaklepni mehanizem, ki še naprej deluje, kot je zasnovan;
- se ne pojavi v vseh primerih.

8. Ali bo Maxi-Cosi zamenjal mojo bazo?

Da. Vse prizadete stranke bodo brez stroškov prejele zamenjavo. Zavezujemo se, da bo postopek hiter in enostaven. Ko nas kontaktirate, bomo čim prej uredili pošiljanje vaše nadomestne baze.

9. Koliko časa bo trajalo, da prejmem nadomestno bazo?

Nadomestno bazo lahko pričakujete v 3 - 5 delovnih dneh po oddaji zahteve.

10. Katere podatke moram posredovati za zahtevo za zamenjavo?

Prosimo vas, da navedete serijsko številko svoje baze ter polno ime, poštni naslov, telefonsko številko, e-poštni naslov in jezik/državo.

11. Ali potrebujem dokazilo o nakupu, da prejmem zamenjavo?

Ne. Vemo, da je življenje z majhnimi otroki lahko zelo zaposleno, zato smo postopek za vas naredili čim bolj preprost in nemoten.

12. Kako naj vrnem originalno bazo?

Ko bo vaše vračilo obdelano, boste prejeli predplačano nalepko za pošiljanje. Ko prispe nadomestna baza, lahko originalno bazo preprosto položite v škatlo in nam jo pošljete nazaj.

13. Kdo krije stroške pošiljanja in obravnave vračil?

Kril bomo vse stroške pošiljanja in obravnave.

14. Moj otrok trenutno uporablja Coral Slide Pro, Pebble Slide Pro, Pearl Slide Pro ali Pearl XL Slide Pro. Ali lahko bazo varno uporabljam, dokler ne prejmem zamenjave?

Da. Med čakanjem na nadomestno bazo lahko združljive avtosedeže še naprej varno uporabljate tako, da:

- c) ročno dvakrat preverite pritrditev na sprednjem in zadnjem delu avtosedeža, da se prepričate, da je pri vsaki namestitvi pravilno pritrjen na bazo, namesto da se zanašate izključno na vizualni indikator. Ročico na sprednji strani baze lahko po potrebi ponovno sprostite, da ponastavite pritrditev.
- d) namestite Coral Slide Pro ali Pebble Slide Pro z varnostnim pasom vozila.

15. Ali bo moja zamenjava nova ali predelana?

Trajna konstrukcijska izboljšava za preprečitev te napačne uporabe, povezane z indikatorjem, je bila prepoznana in bo uvedena v vso prihodnjo proizvodnjo. Zato je vaša zamenjava lahko na novo izdelan izdelek ali predelana enota, ki je bila posodobljena skladno z izboljšano zasnovo.

Zagotavljamo vam, da vse nadomestne baze, nove ali predelane, v celoti izpolnjujejo naše varnostne in kakovostne standarde ter so popolnoma varne za uporabo. Predelani izdelki bodo tudi jasno označeni, da jih boste lahko preprosto prepoznali.

16. Ali bo moja nadomestna baza združljiva z mojim trenutnim avtosedežem?

Da. Vse nadomestne baze FamilyFix Slide Pro bodo ostale združljive z vsemi naslednjimi avtosedeži: Coral Slide Pro, Pebble Slide Pro, Pearl Slide Pro in Pearl XL Slide Pro.

17. Ali lahko potrdite, da je težava odpravljena?

Da. Trajna konstrukcijska izboljšava za preprečitev te napačne uporabe, povezane z indikatorjem, je bila prepoznana in je že uvedena v vso prihodnjo proizvodnjo. Obstoječa zaloga se predeluje, da bo vključevala to posodobitev.

18. Imam dodatna vprašanja. Na koga se lahko obrnem za podporo?

Za dodatno pomoč se obrnite na našo ekipo Customer Care. Podpora v tem postopku je naša najvišja prednostna naloga in tu smo, da vam pomagamo.

E-pošta: eu-consumercare@maxi-cosi.com

Telefon: 0808 189 0522